

## 台灣電力股份有限公司 函

機關地址：10016臺北市羅斯福路3段242號  
聯絡人：蔡秉岳  
傳真：02-23685817  
電子信箱：u463075@taipower.com.tw  
聯絡電話：02-23666695

受文者：國立聯合大學

發文日期：中華民國108年8月21日

發文字號：電配售部配字第1088074626號

速別：普通件

密等及解密條件或保密期限：

附件：如文(ATTCH1 8074626A10\_ATTCH1.jpg)

主旨：為推廣能源轉型智慧電網發展教育宣導，本公司已建置智慧電網展示場，誠摯歡迎貴校蒞臨參訪，並請協助向貴校教職員與學生宣導及鼓勵就近參觀，請查照。

說明：

一、鑑於智慧電網為政府推動能源轉型之關鍵議題，本公司已訂本（108）年為智慧電網宣導年，並於臺北市及高雄市分別設置南、北2處智慧電網展示場，敬請協助周知與鼓勵貴校各系所教職員及學生就近至展場參觀，以增加教職員及學生參與互動式智慧電網體感，深化能源教育，達成國家能源轉型目標。

二、本公司智慧電網展示場地點及開放時間如下：

(一)北部展示場：

1、地點：本公司總管理處大樓(台電大樓，臺北市羅斯福路3段242號)1樓大廳

2、開放時間：週一至週六上午9時至下午6時

3、聯絡電話：(02) 23668688

(二)南部展示場：

1、地點：本公司鳳山區營業處（高雄市鳳山區青年路1

段100號) 1樓大廳

2、開放時間：週一至週五上午8時至下午5時

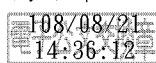
3、聯絡電話：(07) 7410111轉2811

三、另本公司已製作智慧電網展示場宣傳海報如附件，敬請協助轉送貴校各系所；紙本海報將於近期寄送至貴校，亦請協助張貼於顯眼處，以共同推廣國家能源教育。

正本：國立政治大學、國立清華大學、國立臺灣大學、國立臺灣師範大學、國立成功大學、國立中興大學、國立交通大學、國立中央大學、國立中山大學、國立臺灣海洋大學、國立中正大學、國立高雄師範大學、國立彰化師範大學、國立陽明大學、國立臺北大學、國立嘉義大學、國立高雄大學、國立東華大學、國立暨南國際大學、國立臺灣科技大學、國立雲林科技大學、國立屏東科技大學、國立臺北科技大學、國立臺北藝術大學、國立臺灣藝術大學、國立臺東大學、國立宜蘭大學、國立聯合大學、國立虎尾科技大學、國立臺南藝術大學、國立臺南大學、國立臺北教育大學、國立臺中教育大學、國立澎湖科技大學、國立勤益科技大學、國立體育大學、國立臺北護理健康大學、國立高雄餐旅大學、國立金門大學、國立臺灣體育運動大學、國立臺中科技大學、國立臺北商業大學、國立屏東大學、國立高雄科技大學、國立臺灣戲曲學院、國立臺南護理專科學校、國立臺東專科學校、國立空中大學、東海大學、輔仁大學學校財團法人輔仁大學、東吳大學、中原大學、淡江大學、中國文化大學、逢甲大學、靜宜大學、長庚大學、元智大學、中華大學、大葉大學、華梵大學、義守大學、世新大學、銘傳大學、實踐大學、朝陽科技大學、高雄醫學大學、南華大學、真理大學、大同大學、南臺學校財團法人南臺科技大學、崑山科技大學、嘉藥學校財團法人嘉南藥理大學、樹德科技大學、慈濟學校財團法人慈濟大學、臺北醫學大學、中山醫學大學、龍華科技大學、輔英科技大學、明新學校財團法人明新科技大學、長榮大學、弘光科技大學、中國醫藥大學、健行學校財團法人健行科技大學、正修學校財團法人正修科技大學、萬能學校財團法人萬能科技大學、玄奘大學、建國科技大學、明志科技大學、高苑科技大學、大仁科技大學、聖約翰科技大學、嶺東科技大學、中國科技大學、中臺科技大學、亞洲大學、開南大學、佛光大學、台南家專學校財團法人台南應用科技大學、遠東科技大學、光宇學校財團法人元培醫事科技大學、景文科技大學、中華醫事科技大學、東南科技大學、德明財經科技大學、明道學校財團法人明道大學、南開科技大學、中華學校財團法人中華科技大學、僑光科技大學、廣亞學校財團法人育達科技大學、美和學校財團法人美和科技大學、吳鳳學校財團法人吳鳳科技大學、環球學校財團法人環球科技大學、台灣首府學校財團法人台灣首府大學、中州學校財團法人中州科技大學、修平學校財團法人修平科技大學、長庚學校財團法人長庚科技大學、城市學校財團法人臺北城市科技大學、大華學校財團法人大華科技大學、醒吾學校財團法人醒吾科技大學、南榮學校財團法人南榮科技大學、文藻學校財團法人文藻外語大學、華夏學校財團法人華夏科技大學、慈濟學校財團法人慈濟科技大學、致理學校財團法人致理科技大學、康寧學校財團法人康寧大學、宏國學校財團法人宏國德霖科技大學、東方學校財團法人東方設計大學、崇右學校財團法人崇右影藝科技大學、台北海洋學校

財團法人台北海洋科技大學、中信學校財團法人中信金融管理學院、大漢技術學院、和春技術學院、亞東技術學院、南亞科技學校財團法人南亞技術學院、稻江科技暨管理學院、蘭陽技術學院、黎明技術學院、經國管理暨健康學院、大同技術學院、臺灣觀光學院、馬偕學校財團法人馬偕醫學院、法鼓學校財團法人法鼓文理學院、仁德醫護管理專科學校、樹人醫護管理專科學校、慈惠醫護管理專科學校、耕莘健康管理專科學校、敏惠醫護管理專科學校、育英醫護管理專科學校、聖母醫護管理專科學校、新生醫護管理專科學校、崇仁醫護管理專科學校、學校財團法人中華浸信會基督教台灣浸會神學院、臺北基督學院、財團法人一貫道天皇基金會一貫道天皇學院、台神學校財團法人台灣神學研究學院、一貫道崇德學院、台灣基督長老教會南神神學院、臺北市立大學、高雄市立空中大學

副本：



裝



線





# 前進未來 一同參與

## AR互動場景

不用到發電廠也可以看到電力建設



8074626A10\_ATTCH1.jpg

第4頁，共4頁

# 智慧電